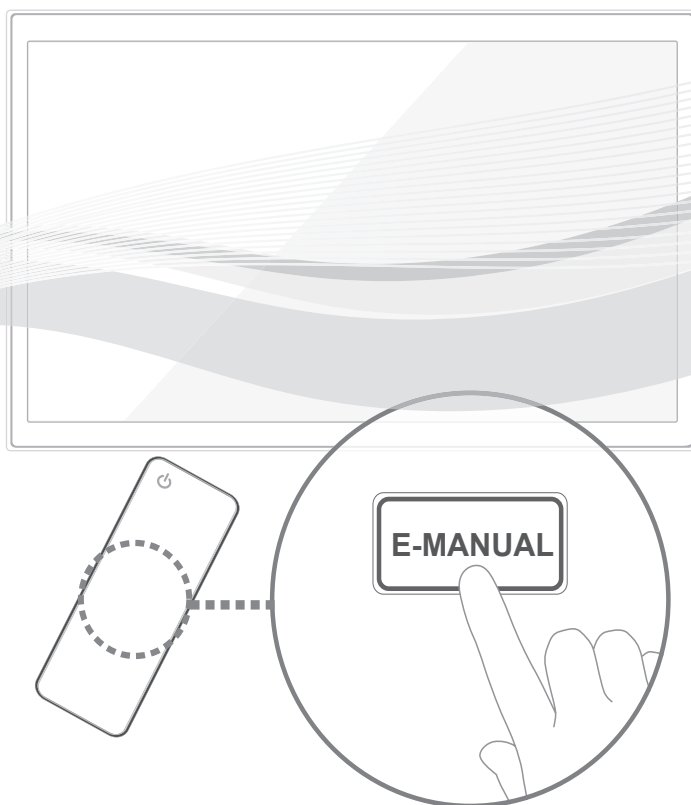


تلویزیون LCD

دفترچه راهنمای کاربر



امکانات را تصور کنید

از اینکه این محصول Samsung را خریداری کردید متشکریم.
برای دریافت خدمات کامل تر، لطفاً محصول خود را در

www.samsung.com/register ثبت کنید

مدل _____ شماره سریال _____

برای کسب اطلاعات بیشتر در مورد نحوه استفاده از e-Manual (P.۱۲)

تصاویر و نمونه ها در این دفترچه راهنمای کاربر صرفاً برای مراجعه ارائه شده و ممکن است با ظاهر واقعی محصول تفاوت داشته باشند. طراحی و مشخصات محصول ممکن است بدون اطلاع قبلی تغییر کنند.

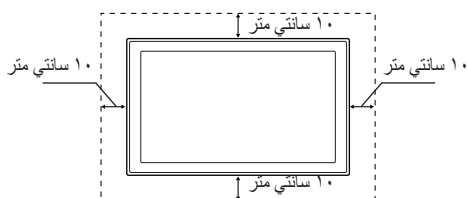
هشدار در مورد تصویر بی حرکت

- از نمایش تصاویر بی حرکت (از قبیل فایل های تصویری jpeg) با عامل تصویر بی حرکت (از قبیل نشان برنامه، فورمت تصویر پانوراما یا ۴:۳، نوار بازار بورس یا اخبار در زیر صفحه نمایش و غیره) بر روی صفحه نمایش پرهیز کنید نمایش مداوم تصویر بی حرکت ممکن است موجب ایجاد شبح بر روی صفحه LCD شده که بر روی کیفیت تصویر تأثیر می گذارد. برای کاهش خطر این تأثیرات، لطفاً از توصیه های زیر پیروی کنید:
- از نمایش یک کانال تلویزیونی خاص به مدت طولانی خودداری کنید.
 - همیشه سعی کنید که هرگونه تصویر را روی صفحه کامل نشان دهید، از منوی فورمت تصویر تلویزیون برای بهترین حالت ممکن استفاده کنید.
 - مقادیر روشنایی و کنتراست را به کمترین مقدار لازم کاهش دهید تا کیفیت تصویر موردنظر کسب شود، مقادیر افزایش یافته ممکن است فرایند سوختگی را تسریع کنند.
 - مکرراً از همه ویژگی های تلویزیون که برای کاهش باقی ماندن تصویر و سوختگی صفحه نمایش طراحی شده استفاده کنید، به بخش مربوطه راهنمای استفاده کننده برای توضیحات مراجعه شود.

ایمن سازی فضای نصب

- فواصل لازم بین محصول و اشیاء دیگر (برای مثال دیوارها) را برای اطمینان از هواگیری مناسب حفظ کنید.
- قصور در انجام اینکار ممکن است به واسطه افزایش دمای داخلی محصول منجر به آتشسوزی شود و یا مشکلاتی را برای محصول ایجاد کند.
- هنگامیکه از یک پایه و یا وسیله نصب روی دیوار استفاده می کنید، فقط از قطعاتی استفاده کنید که توسط Samsung Electronics عرضه شده اند.
- اگر از قطعاتی استفاده کنید که توسط تولید کننده دیگری ارائه شده اند، ممکن است منجر به مشکلاتی برای محصول و یا مصدومیت در نتیجه پرتاب شدن محصول شود.
- ظاهر محصول ممکن است بستگی به محصول متفاوت باشد.
- هنگام لمس کردن تلویزیون مراقب باشید چون بعضی قطعات ممکن است قدری داغ باشند.

نصب کردن با قاب نصب روی دیوار



نصب کردن با پایه



ملحقات

لطفاً مطمئن شوید که اقلام زیر همراه با تلویزیون شما گنجانده شده باشند. اگر اقلامی کسری داشت، با فروشنده خود تماس بگیرید.

رنگ ها و شکل های اقلام بستگی به مدل ممکن است متفاوت باشند.

• کنترل از راه دور و باتری ها (۲ AAA x)	• پارچه تمیز کننده
• دستورالعمل های دارنده	• سیم برق
• کارت ضمانت/ راهنمای ایمنی (در بعضی مناطق موجود نیست)	

برای نصب کردن پایه به راهنمای جداگانه مراجعه شود.

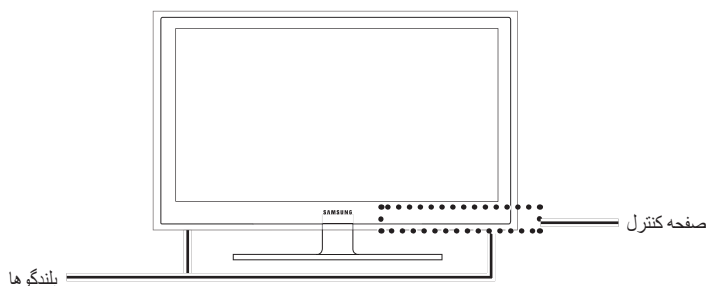
۱۶: "L۱۶ X M۴ (۳EA)



• پیچ

مشاهده پنل کنترل

رنگ و شکل محصول بستگی به مدل ممکن است متفاوت باشد.



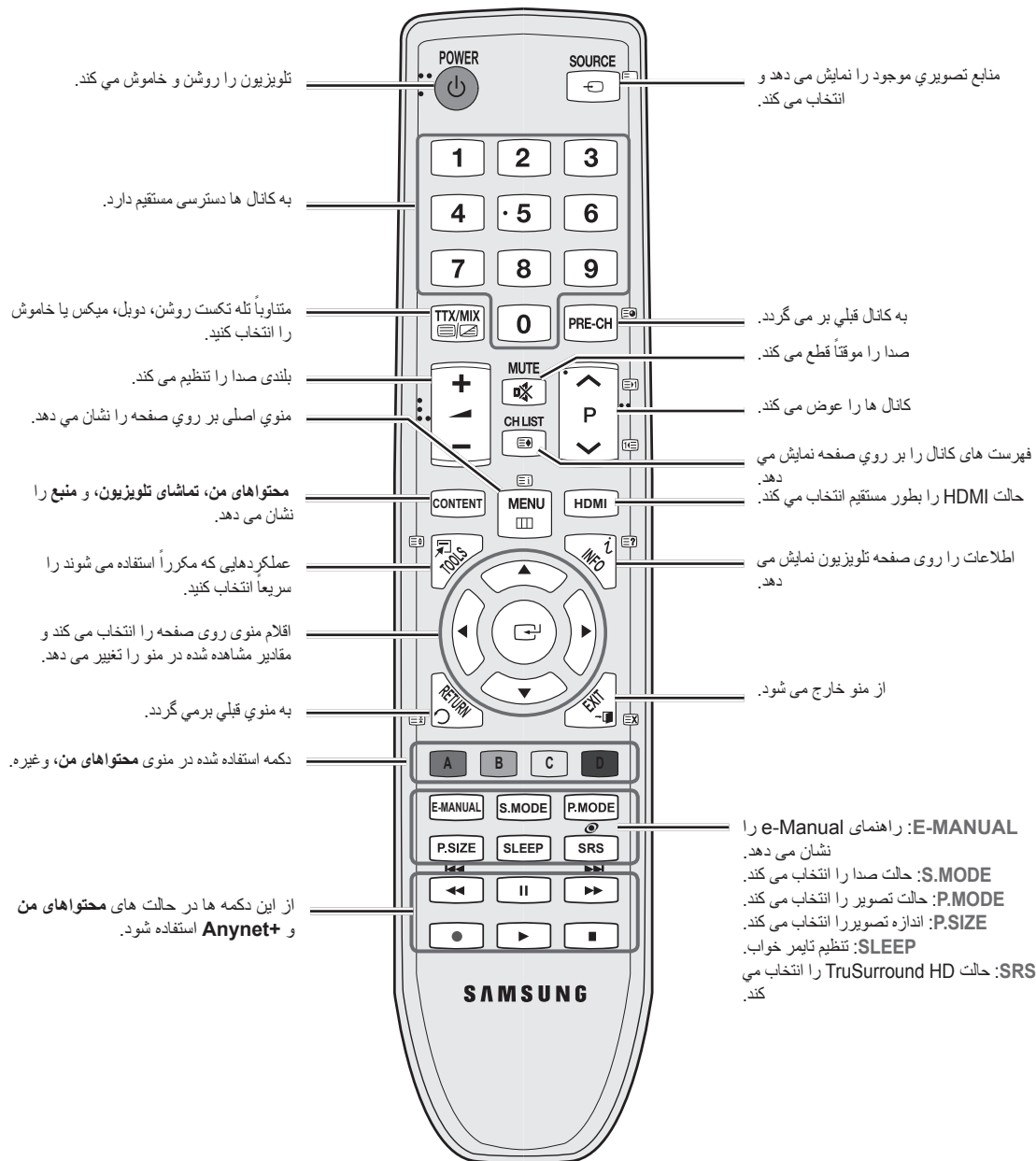
کنترل از راه دور را به طرف این نقطه بر روی تلویزیون بگیرید.	سنسور کنترل از راه دور
هنگامیکه تلویزیون روشن است چشمک زده و خاموش می شود و در حالت آماده بکار روشن می شود.	نشانگر روشن بودن
بین همه منابع ورودی موجود چرخ می زند. در منوی روی صفحه از این دکمه همانطوری استفاده کنید که از دکمه ENTER در کنترل از راه دور استفاده می کنید.	SOURCE
یک منوی روی صفحه، OSD (نمایش روی صفحه) از ویژگی های تلویزیون شما را نمایش می دهد.	MENU
بلندی صدا را تنظیم می کند. در OSD، از دکمه های +VOL - همانطوری استفاده کنید که از دکمه های ▶ و ◀ در کنترل از راه دور استفاده می کنید.	+VOL -
کانال ها را عوض می کند. در OSD، از دکمه های ▲ CH ▼ همانطوری استفاده کنید که از دکمه های ▲ و ▼ در کنترل از راه دور استفاده می کنید.	▲ CH ▼
تلویزیون را روشن یا خاموش می کند.	⏻ (روشن)

حالت آماده بکار

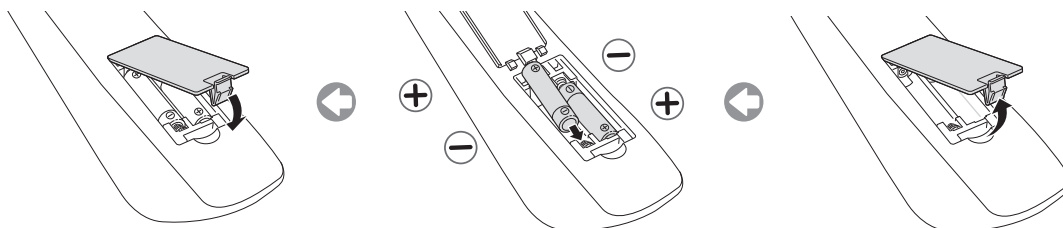
تلویزیون را برای مدت طولانی در حالت آماده بکار نگذارید (برای مثال زمانیکه به مرخصی می روید). حتی هنگامیکه دکمه نیرو خاموش شده، هنوز مقدار کمی برق مصرف می شود. بهترین کار اینست که سیم برق را بکشید.

مشاهده کنترل از راه دور

این یک کنترل از راه دور مخصوص برای نایبایان است و نقاط بریل بر روی دکمه های Power، Channel و Volume دارد.

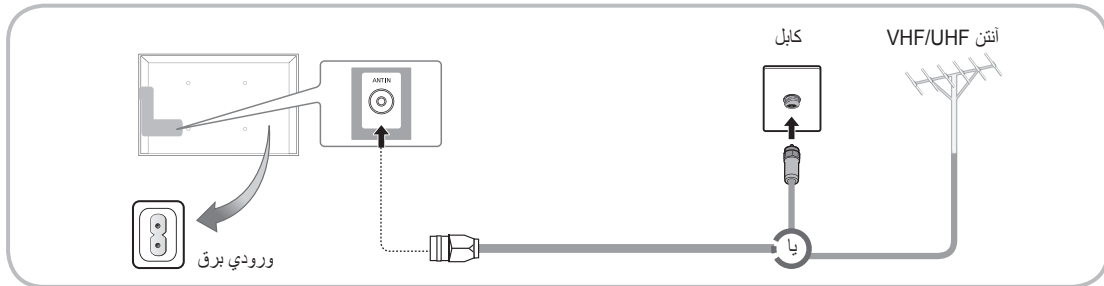


نصب کردن باتری ها (اندازه باتری: AAA)



وصل کردن به آنتن

هنگامی که تلویزیون برای اولین بار روشن میشود، تنظیمات اصلی بطور خودکار اجرا می شوند. از پیش تنظیم شده: وصل کردن سیم برق و آنتن.



وصل و پخش (تنظیمات اولیه)

هنگامیکه تلویزیون برای اولین بار روشن می شود، چند پیغام روی صفحه به شما کمک خواهند کرد که تنظیمات اساسی را پیکربندی کنید. دکمه روشن کردن را فشار دهید. **وصل و پخش** تنها زمانی موجود است که منبع ورودی در تلویزیون تنظیم شده باشد. برای بازگشت به مرحله قبلی، دکمه قرمز را فشار دهید.

POWER



دکمه ▲ یا ▼ را فشار داده، سپس دکمه ENTER را فشار دهید.	انتخاب زبان
زبان (OSD (On Screen Display مورد نظر را انتخاب کنید.	
دکمه ◀ یا ▶ را فشار داده، سپس دکمه ENTER را فشار دهید.	انتخاب نمایش منو یا استفاده در منزل
<ul style="list-style-type: none"> حالت استفاده در منزل را انتخاب کنید. حالت نمایش منو برای محیط های تجاری است. برای بازگرداندن تنظیمات دستگاه از نمایش منو به استفاده در منزل (استاندارد): دکمه صدا را بر روی تلویزیون فشار دهید. هنگامیکه صدای OSD نمایان شد، دکمه MENU را برای ۵ ثانیه فشرده و نگه دارید. نمایش منو صرفاً برای نمایش در فروشگاه است. اگر آنرا انتخاب کنید، نمی توانید از چندین عملکرد استفاده کنید. لطفاً هنگام تماشا در منزل، حالت منزل را انتخاب کنید. 	
دکمه ENTER / ▶ یا ▲ یا ▼ را فشار داده، سپس دکمه ENTER را برای انتخاب منطقه مربوطه فشار دهید.	انتخاب یک محل
دکمه ◀ یا ▶ را برای انتخاب روز، ماه، سال، ساعت یا دقیقه فشار دهید.	تنظیم حالت ساعت
با فشار دادن دکمه ▲ یا ▼ اینها را تنظیم کنید.	
بعدی را با استفاده از دکمه ENTER / ◀ یا ▶ انتخاب کرده و دکمه ENTER را برای رفتن به مرحله بعدی فشار دهید.	
جهت انتخاب شروع، دکمه ENTER را فشار دهید.	انتخاب کانال
جستجوی کانال به طور خودکار شروع خواهد شد.	
برای کسب اطلاعات بیشتر به کانال ← موج یابی خودکار مراجعه کنید.	
دکمه ENTER را در هر زمان برای ایجاد وقفه در روند حفظ کردن فشار دهید.	
تماشای تلویزیون را انتخاب کنید. دکمه ENTER را فشار دهید.	از تلویزیون خودتان لذت ببرید.

اگر می خواهید این ویژگی را دوباره تنظیم کنید...

سیستم - وصل و پخش را انتخاب کنید (تنظیم اولیه). شماره کد ۴ رقمی را وارد کنید. شماره کد پیش فرض "۰۰۰۰" است. اگر می خواهید شماره کد را تغییر دهید، از عملکرد کد عوض شود استفاده کنید.

بایستی **وصل و پخش (MENU - سیستم)** را دوباره در منزل انجام دهید یا اینکه آنرا در منو انجام دادید.

اگر کد PIN را فراموش کردید، دکمه های کنترل از راه دور را به ترتیب زیر در حالت آماده بکار فشار دهید که کد را به "۰۰۰۰" مجدداً تنظیم می کند: **MUTE** ← ۸ ← ۲ ← ۴ ← **POWER** (روشن).

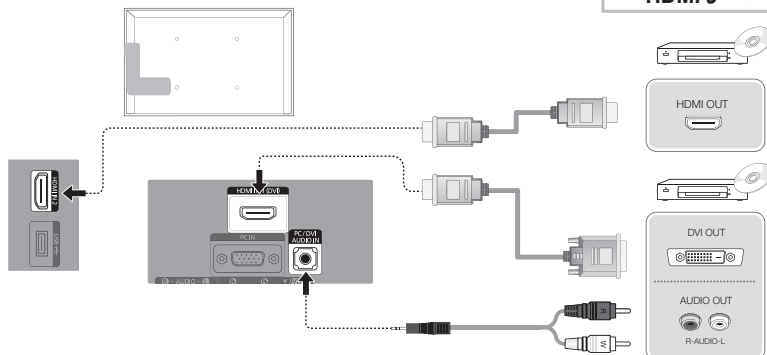
وصل کردن به دستگاه های AV

دستگاه های موجود: DVD، دستگاه پخش Blu-ray، جعبه کابل HD، گیرنده ماهواره HD STB (جعبه جانبی)، VCR، سیستم صوتی دیجیتال، تقویت کننده، سینمای خانگی DVD، کامپیوتر

* ممکن است بستگی به مدل متفاوت باشد.

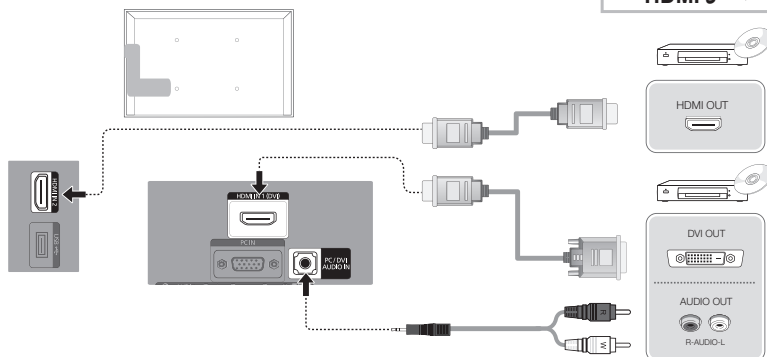
LA۲۶D۴۸۰ / LA۲۶D۴۵۰

HDMI اتصال



LA۳۲D۴۵۱ / LA۳۲D۴۵۰
LA۳۲D۴۸۰

HDMI اتصال

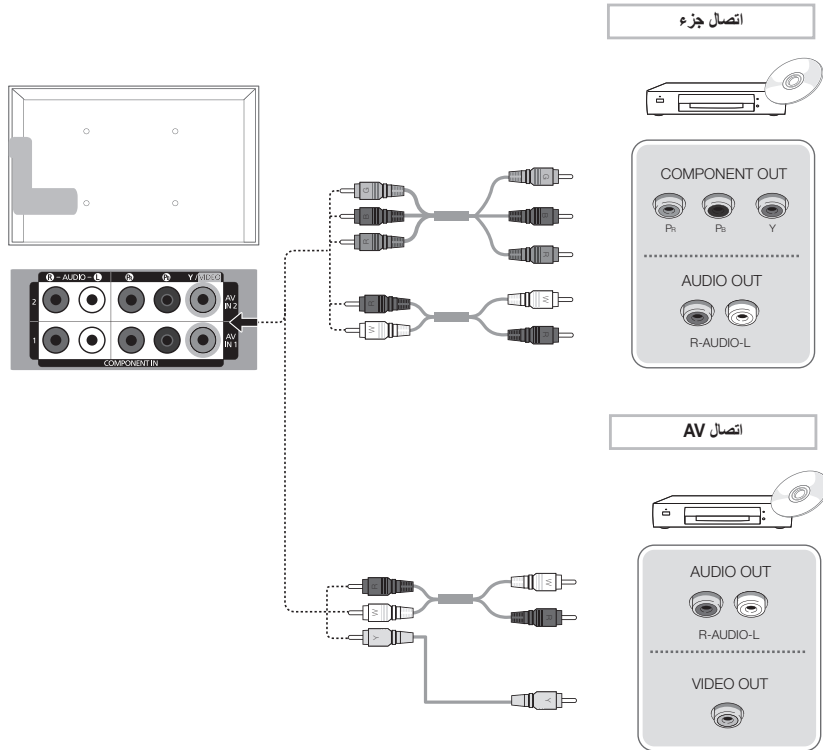


استفاده از کابل HDMI یا HDMI/DVI (حداکثر ۱۰۸۰p)

PC/DVI AUDIO IN, 2, HDMI IN 1(DVI)

- برای کیفیت بهتر تصویر و صدا، از یک کابل HDMI برای اتصال به دستگاه دیجیتال استفاده کنید.
- یک کابل HDMI از سیگنال های تصویری و صوتی دیجیتال پشتیبانی کرده و به کابل صوتی نیازی ندارد.
- برای اتصال تلویزیون به دستگاه دیجیتالی که از خروجی HDMI پشتیبانی نمی کند، از HDMI/DVI و کابل های صوتی استفاده کنید.
- اگر یک دستگاه خارجی که از ویرایش قدیمی تر حالت HDMI استفاده می کند به تلویزیون متصل شده باشد، تصویر ممکن است به طور عادی نمایش داده نشود (اگر اصلاً نمایش داده شود) یا صدا ممکن است کار نکند. اگر چنین اتفاقی افتاد، از سازنده دستگاه خارجی در مورد ویرایش HDMI سوال کنید و اگر تاریخ مصرف آن گذشته، برای ارتقا درخواست کنید.
- حتماً یک کابل HDMI تضمین شده را خریداری کنید. در غیراینصورت، تصویر ممکن است نمایش داده نشود یا موجب خطای اتصال شود.
- یک کابل HDMI پرسرعت یا کابلی که اینترنت دارد توصیه می شود. این محصول از عملکرد اینترنت از طریق HDMI پشتیبانی نمی کند.

* ممکن است بستگی به مدل متفاوت باشد.



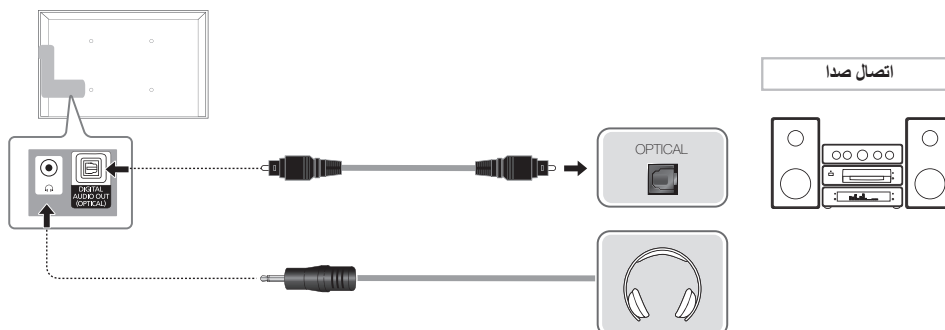
استفاده از جزء (تا حداکثر ۱۰۸۰p) یا صوتی/تصویری (فقط ۴۸۰i)

هنگام اتصال به AV IN 1, 2، رنگ پریز AV IN 1, 2 [Y/VIDEO] (سبز) با رنگ کابل ویدئو (زرد) همسان نیست.

برای دستیابی به بهترین کیفیت تصویر، اتصالاتی جزء از طریق اتصالاتی A/V توصیه شده است.

دستگاه های موجود: سیستم صوتی دیجیتال، آمپلی فایر، سینمای خانگی DVD

* ممکن است بستگی به مدل متفاوت باشد.



استفاده از کابل نوری (دیجیتال) یا اتصال گوشی

DIGITAL AUDIO OUT (OPTICAL)

- هنگامیکه سیستم صوتی دیجیتال به پری **DIGITAL AUDIO OUT (OPTICAL)** وصل شده، صدای تلویزیون و سیستم را کاهش دهید.
- صدای CH ۵,۱ (کانال) هنگامی موجود است که تلویزیون به یک دستگاه خارجی وصل شده که از CH ۵,۱ پشتیبانی می کند.
- هنگامیکه گیرنده (سینمای خانگی) روشن شده، می توانید خروجی صدا را از پریز نوری تلویزیون بشنوید. هنگامیکه تلویزیون سیگنال DTV را دریافت می کند، تلویزیون صدای CH ۵,۱ را به گیرنده سینمای خانگی ارسال خواهد کرد. هنگامیکه منبع یک جزء دیجیتال از قبیل دی وی دی / دستگاه پخش Blu-ray / جعبه کابل / گیرنده ماهواره STB (جعبه جانبی) می باشد و از طریق HDMI به تلویزیون وصل شده، از گیرنده سینمای خانگی فقط صدای CH ۲ شنیده خواهد شد. اگر می خواهید صدای CH ۵,۱ را بشنوید، پریز خروجی صدای دیجیتال از DVD / دستگاه پخش Blu-ray / جعبه کابل / گیرنده ماهواره STB را مستقیماً به آمپلی فایر یا سینمای خانگی وصل کنید.

گوشی: می توانید گوشی را به خروجی گوشی دستگاه وصل کنید. هنگامیکه گوشی متصل شده، صدا از بلندگوهای توسازی شده غیرفعال خواهد شد.

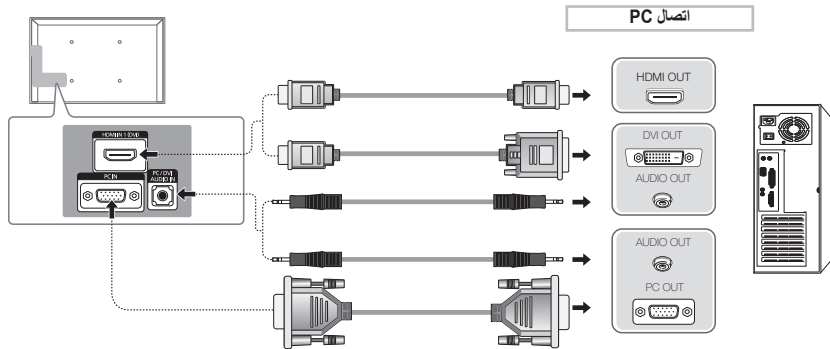
- ممکن است عملکرد صدا هنگامیکه گوشی به تلویزیون وصل شده محدود باشد.
- صدای گوشی و صدای تلویزیون به طور جداگانه تنظیم می شوند.

استفاده از کابل HDMI یا کابل HDMI به DVI / کابل D-sub

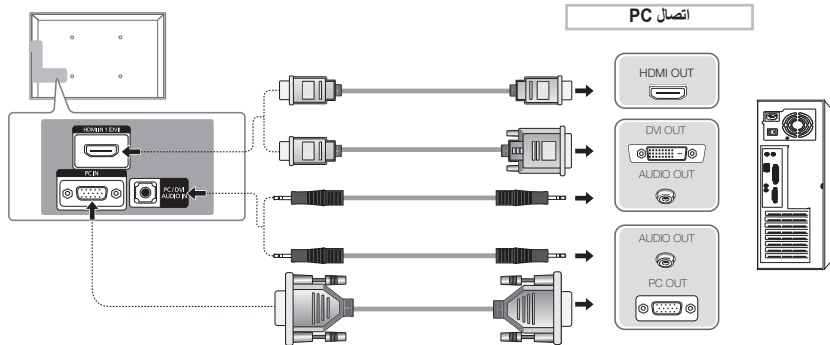
یستگی به PC، ممکن است از اتصال توسط کابل HDMI پشتیبانی نشود.
یک کابل HDMI از سیگنال های تصویری و صوتی دیجیتال پشتیبانی کرده و به کابل صوتی نیازی ندارد.

* ممکن است بستگی به مدل متفاوت باشد.

LA۲۶D۶۸۰ / LA۲۶D۶۵۰



LA۲۶D۶۵۱ / LA۲۶D۶۵۰
LA۲۶D۶۸۰



استفاده از کابل HDMI یا کابل HDMI به DVI / کابل D-sub

قدرت تفکیک ایده آل ۱۳۶۰ در ۷۶۸ @ ۶۰ هرتز می باشد..

حالت	قدرت تفکیک	فرکانس افقی (کیلوهرتز)	فرکانس عمودی (هرتز)	فرکانس ساعت پیکسل (مگاهرتز)	قطبیت همگام (H / V)
IBM	۳۵۰ X ۶۴۰	۳۱,۴۶۹	۷۰,۰۸۶	۲۵,۱۷۵	- / +
	۴۰۰ X ۷۲۰	۳۱,۴۶۹	۷۰,۰۸۷	۲۸,۳۲۲	+ / -
MAC	۴۸۰ X ۶۴۰	۳۵,۰۰۰	۶۶,۶۶۷	۳۰,۲۴۰	- / -
	۶۲۴ X ۸۳۲	۴۹,۷۲۶	۷۴,۵۵۱	۵۷,۲۸۴	- / -
VESA DMT	۴۸۰ X ۶۴۰	۳۱,۴۶۹	۵۹,۹۴۰	۲۵,۱۷۵	- / -
		۳۷,۸۶۱	۷۲,۸۰۹	۳۱,۵۰۰	- / -
		۳۷,۵۰۰	۷۵,۰۰۰	۳۱,۵۰۰	- / -
	۶۰۰ X ۸۰۰	۳۷,۸۷۹	۶۰,۳۱۷	۴۰,۰۰۰	+ / +
		۴۸,۰۷۷	۷۲,۱۸۸	۵۰,۰۰۰	+ / +
		۴۶,۸۷۵	۷۵,۰۰۰	۴۹,۵۰۰	+ / +
	۷۶۸ X ۱۰۲۴	۴۸,۳۶۳	۶۰,۰۰۴	۶۵,۰۰۰	- / -
		۵۶,۴۷۶	۷۰,۰۶۹	۷۵,۰۰۰	- / -
		۶۰,۰۲۳	۷۵,۰۲۹	۷۸,۷۵۰	+ / +
		۴۷,۷۱۲	۶۰,۰۱۵	۸۵,۵۰۰	+ / +

تذکر

- برای اتصال کابل HDMI/DVI، بایستی از پریز HDMI IN 1(DVI) استفاده کنید.
- از حالت درهم بافته پشتیبانی نشده است.
- این دستگاه در صورتیکه بک فرمت تصویری غیراستاندارد انتخاب شده باشد ممکن است بطور عادی کار نکند.
- حالت های جداگانه و مرکب پشتیبانی می شوند. از SOG یا Sync On Green پشتیبانی نمی شود.

فهرست منبع



برای انتخاب تلویزیون ویا منابع ورودی خارجی از قبیل DVD / دستگاه پخش Blu-ray / جعبه کابل / گیرنده ماهواره STB که به تلویزیون وصل شده استفاده شود.

■ USB / Component2 / Component1 / AV2 / AV1 / HDMI2 / HDMI1 / DVI / PC / TV

در فهرست منبع ورودی های وصل شده پررنگ خواهند شد.

اگر می خواهید فقط دستگاه های وصل شده را مشاهده کنید، با استفاده از دکمه ◀ یا ▶ به متصل بروید.

PC همیشه فعال باقی می ماند.

اگر دستگاه های خارجی متصل شده پرنور نشده اند، دکمه قرمز را فشار دهید. تلویزیون برای دستگاه های متصل شده جستجو خواهد کرد.

ویرایش نام

نحوه استفاده از ویرایش نام

در منبع، دکمه TOOLS را فشار داده و سپس می توانید اسم منابع ورودی خارجی که می خواهید را تنظیم کنید.

■ DVD / VCR / Cable STB / Satellite STB / PVR STB / گیرنده AV / بازی / دوربین فیلم برداری / کامپیوتر / DVI PC / دستگاه های DVI / تلویزیون / IPTV / Blu-ray / HD DVD / DMA: دستگاه وصل شده به پریزهای ورودی را نام گذاری کنید تا انتخاب منبع ورودی آسان تر شود.

هنگامیکه PC را با کابل HDMI به درگاه HDMI IN 1(DVI) متصل می کنید، بایستی تلویزیون را روی حالت PC در ویرایش نام تنظیم کنید.

هنگامیکه PC را با کابل HDMI به درگاه HDMI IN 1(DVI) متصل می کنید، بایستی تلویزیون را روی حالت DVI PC در ویرایش نام تنظیم کنید.

هنگامیکه دستگاه های AV را با کابل HDMI به درگاه HDMI IN 1(DVI) متصل می کنید، بایستی تلویزیون را روی حالت دستگاه های DVI در ویرایش نام تنظیم کنید.

اطلاعات

می توانید اطلاعات مشروح را در مورد دستگاه خارجی انتخاب شده مشاهده کنید.

نحوه مشاهده e-Manual

می توانید دستورالعمل های مربوط به ویژگی های تلویزیون را در **e-Manual** تلویزیون خود پیدا کنید. دکمه **E-MANUAL** را روی کنترل از راه دور برای استفاده فشار دهید. جانما را با استفاده از دکمه های بالا/پائین/راست/چپ برای مشخص کردن گروه جابجا کرده، سپس یک عنوان را انتخاب کنید و سپس دکمه **ENTER** را فشار دهید. **e-Manual** صفحه ای که می خواهید مشاهده کنید را نشان می دهد. همچنین می توانید از طریق منو به آن دسترسی پیدا کنید:



MENU ← **پشتیبانی** ← **e-Manual** ← **ENTER**

اگر می خواهید به **e-manual** برگردید، دکمه **E-MANUAL** را روی کنترل از راه دور فشار دهید.
اگر تلویزیون روی یک منبع ورودی خارجی تنظیم شده باشد، می توانید مستقیماً از **اکنون** استفاده کنید.

نمایش صفحه

- ۱ فیلم، برنامه تلویزیونی و غیره که در حال حاضر نمایش داده شده.
- ۲ لیست دسته: دکمه ◀ یا ▶ را برای انتخاب دسته ای که می خواهید فشار دهید.
- ۳ فهرست منوی فرعی را نشان می دهد. از دکمه های پیکان دار در کنترل از راه دور برای جابجایی جانما استفاده کنید. دکمه **ENTER** را برای انتخاب منوی فرعی که می خواهید فشار دهید.
- ۴ آبی (فهرست): صفحه فهرست را نشان می دهد.
- ۵ ورود: یک گروه یا منوی فرعی را انتخاب می کند.
- ۶ خروج: از **e-Manual** خارج شوید.



نحوه عوض کردن بین عنوان e-Manual و منو(ها)ی OSD مربوطه.



این عملکرد در بعضی منوها فعال نشده است.

- | روش ۲ | روش ۱ |
|---|--|
| <p>هنگامیکه عنوان نمایان شد، دکمه ENTER را فشار دهید. "می خواهید این را اجرا کنید؟" نمایان می شود. پله را انتخاب کرده و سپس دکمه ENTER را فشار دهید. پنجره OSD نمایان می شود.</p> <p>۲. برای بازگشت به صفحه e-Manual، دکمه E-MANUAL را فشار دهید.</p> | <p>۱. اگر می خواهید از منوی استفاده کنید که به یک عنوان e-Manual مربوط می شود، دکمه قرمز را برای انتخاب اکنون فشار دهید.</p> <p>۲. برای بازگشت به صفحه e-Manual، دکمه E-MANUAL را فشار دهید.</p> |

- ❶ منطقه محتویات: اگر منوی فرعی را انتخاب کنید، حاوی عنوان محتویات است. برای رفتن به صفحه قبلی یا بعدی، دکمه ◀ / ▶ را فشار دهید.
- ❷ اکنون: منوی OSD که مربوط به عنوان می شود را نشان می دهد. برای بازگشت به صفحه e-Manual، دکمه e-Manual را فشار دهید.
- ❸ خانه: به صفحه اصلی e-Manual می رود.
- ❹ بزرگنمایی: صفحه را بزرگنمایی می کند. می توانید با استفاده از دکمه های ▲ / ▼ در صفحه بزرگنمایی شده اسکرول کنید.
- ❺ ◀ ▶ (Page): به صفحه قبلی یا بعدی می رود.



استفاده از حالت بزرگنمایی

- بزرگنمایی** را انتخاب کرده و **ENTER** را برای بزرگنمایی صفحه فشار دهید. می توانید با استفاده از دکمه های ▲ یا ▼ در صفحه بزرگنمایی شده اسکرول کنید.
- برای بازگرداندن صفحه به اندازه عادی، دکمه **RETURN** را فشار دهید.



نحوه جستجو برای یک عنوان در صفحه فهرست

(به بعضی زبان ها موجود نیست)

۱. برای جستجوی یک عنوان، دکمه پیکان دار چپ یا راست را برای انتخاب یک حرف فشار داده و سپس دکمه **ENTER** را فشار دهید. فهرست لیستی از عناوین و کلمات کلیدی را نشان می دهد که با حرفی که انتخاب کردید شروع می شوند.
 ۲. دکمه پیکان دار بالا یا پایین را برای انتخاب عنوان یا کلمه کلیدی فشار داده و سپس دکمه **ENTER** را فشار دهید.
 ۳. صفحه e-Manual با عنوان نمایان می شود.
- برای بستن صفحه **فهرست**، دکمه **RETURN** را فشار دهید.

سوار کردن وسیله نصب روی دیوار

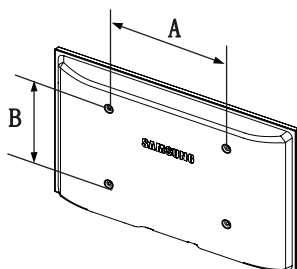
کیت نصب روی دیوار (جداگانه فروخته می شود) به شما امکان می دهد تا تلویزیون را روی دیوار نصب کنید. برای اطلاعات مشروح در مورد نصب روی دیوار، به دستورالعمل هایی که به همراه ابزار نصب روی دیوار ارائه شده مراجعه کنید. برای دریافت کمک هنگام نصب قالب روی دیوار با یک تکنسین تماس بگیرید. Samsung Electronics برای هرگونه صدمه به محصول یا مصدومیت خود شما یا دیگران مسئول نیست در صورتیکه تصمیم بگیرید خودتان تلویزیون را نصب کنید.

مشخصات وسیله نصب روی دیوار (VESA)

کیت نصب روی دیوار به طور جداگانه به فروش می رسد. وسیله نصب روی دیوار را بر روی یک دیوار محکم عمودی به سطح زمین نصب کنید. هنگام نصب بر روی مواد ساختمانی دیگر، لطفاً با نزدیکترین فروشنده خود تماس بگیرید. اگر بر روی سقف و یا دیوار شیب دار نصب شود، ممکن است بیافند و منجر به صدمه شخصی جدی شود.

تذکر

- ابعاد استاندارد کیت های نصب روی دیوار در جدول زیر نشان داده شده است.
- هنگامیکه وسیله نصب روی دیوار ما را خریداری می کنید، یک دفترچه نصب مشروح و همه قطعات لازم برای سوار کردن فراهم می شوند.
- از پیچ هایی که با مشخصات پیچ استاندارد VESA سازگاری ندارند استفاده نکنید.
- از پیچ هایی که درازتر از ابعاد استاندارد هستند استفاده نکنید چون ممکن است به داخل دستگاه تلویزیون آسیب وارد کنند.
- برای وسایل نصب روی دیوار که با مشخصات پیچ استاندارد VESA سازگار نیستند، طول پیچ ها ممکن است بستگی به مشخصات آنها متفاوت باشد.
- پیچ ها را زیاد محکم نبندید، ممکن است به محصول آسیب وارد کرده و موجب افتادن محصول شود که منجر به صدمه شخصی می شود. Samsung برای این گونه حوادث مسئول نیست.
- هنگامیکه از وسایل غیر VESA و یا غیر مشخص استفاده شود و یا مصرف کننده از دستورالعمل های نصب محصول پیروی نکند، Samsung برای آسیب به محصول و یا صدمه شخصی مسئول نیست.
- تلویزیون را هنگام سوار کردن بیش از ۱۵ درجه شیب ندهید.



خانواده محصول	اینچ	VESA Spec. (A * B)	پیچ استاندارد	تعداد
تلویزیون LCD	۲۲~۱۹	۷۵ در ۷۵	M۴	۴
	۲۶	۱۰۰ در ۲۰۰	M۴	
	۴۰~۳۲	۲۰۰ در ۲۰۰	M۶	
	۴۶	۴۰۰ در ۴۰۰	M۸	

وسيله نصب روی دیوار را هنگامیکه تلویزیون روشن است نصب نکنید. ممکن است موجب آسیب بدنی در نتیجه شوک برقی شود.



رفع اشکالات

اگر به نظر می رسد که تلویزیون مشکلی دارید، ابتدا این لیست مشکلات و راه حل های احتمالی را مرور کنید. اگر هیچکدام از این راهنمایی های عیب یابی اطلاق پذیر نیستند، از "www.samsung.com" دیدن کرده آنوقت روی Support کلیک کنید و یا با مرکز خدمات مشتریان Samsung در فهرست صفحه آخر تماس بگیرید.

مشکلات	راه حل و توضیحات
تلویزیون روشن نمی شود.	<ul style="list-style-type: none"> مطمئن شوید که سیم برق متناوب به طور محکم به پریز روی دیوار و تلویزیون وصل شده باشد. مطمئن شوید که پریز روی دیوار کار می کند. دکمه POWER را روی تلویزیون فشار دهید تا مطمئن شوید که اشکال کنترل از راه دور نیست. اگر تلویزیون روشن شد، به «کنترل از راه دور کار نمی کند» در زیر مراجعه شود.
تصویر/آودینو وجود ندارد.	<ul style="list-style-type: none"> اتصال های کابل را کنترل کنید. (همه کابل های وصل شده به تلویزیون و دستگاه های خارجی را قطع و دوباره وصل کنید). خروجی های تصویری دستگاه های خارجی (جعبه کابل/ماهواره، DVD، Blu-ray و غیره) را طوری تنظیم کنید که با اتصال های ورودی تلویزیون همسان باشند. برای مثال، اگر خروجی دستگاه خارجی HDMI است، بایستی به ورودی HDMI در تلویزیون وصل شود. مطمئن شوید که دستگاه های وصل شده روشن شده باشند. مطمئن شوید که منبع درست تلویزیون را با فشردن دکمه SOURCE روی کنترل از راه دور انتخاب کنید. دستگاه وصل شده را توسط اتصال مجدد سیم برق دستگاه دوباره بوت کنید.
کنترل از راه دور کار نمی کند.	<ul style="list-style-type: none"> باتری های کنترل از راه دور را طوری قرار دهید که قطبیت آنها (+/-) در جهت صحیح باشد. پنجره ارسال سنسور در کنترل از راه دور را تمیز کنید. کنترل از راه دور را از فاصله ۵ تا ۶ فوت مستقیماً به سمت تلویزیون بگیرید.
کنترل از راه دور جعبه کابل/جانبی تلویزیون را روشن یا خاموش نکرده یا میزان صدا را تنظیم نمی کند.	<ul style="list-style-type: none"> کنترل از راه دور جعبه کابل/جانبی را طوری برنامہ ریزی کنید که تلویزیون را به کار بیاندازد. به دفترچه راهنمای کاربر جعبه کابل/جانبی برای کد تلویزیون SAMSUNG مراجعه شود.

می توانید توسط ارتقا به جدیدترین سفت افزارها در وب سایت (samsung.com - پشتیبانی -> دانلود) توسط، USB، تلویزیون را در وضعیت بهینه نگه دارید.

پنل TFT LCD از پنلی استفاده می کند که از پیکسل های فرعی تشکیل شده که به تکنولوژی پیشرفته برای ساخت نیاز دارد. با این وجود، ممکن است چند پیکسل روشن و یا خاموش در صفحه نمایش وجود داشته باشند. این پیکسل ها تأثیری بر نحوه کار محصول نخواهند داشت.

جواز

DIVX
HD

dts
2.0+Digital Out

DOLBY
DIGITAL PLUS
PULSE

SRS
TheaterSound

فهرست ویژگی ها

محتواهای من

به شما امکان می دهد تا فایل های موسیقی، تصاویر و فیلم هایی که بر روی دستگاه USB ذخیره شده است را پخش کنید.

Anynet+ (HDMI-CEC)

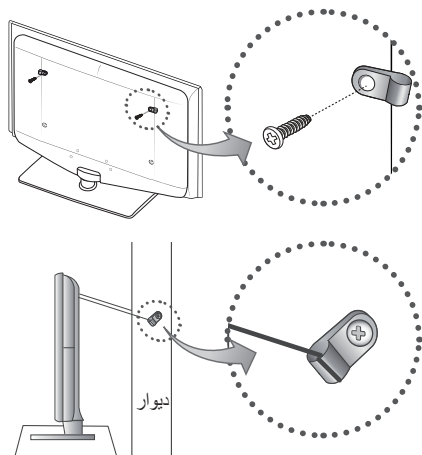
به شما امکان می دهد تا همه دستگاه های Samsung متصل شده که از anynet+ پشتیبانی می کنند را توسط کنترل از راه دور تلویزیون کنترل کنید.

محکم کردن تلویزیون به دیوار

احتیاط: کشیدن، هل دادن ویا بالا رفتن از تلویزیون ممکن است موجب افتادن تلویزیون شود. مخصوصاً مطمئن شوید که کودکان به تلویزیون آویزان نشده ویا آنرا متزلزل نکنند؛ چنین کاری ممکن است موجب افتادن تلویزیون شده که موجب آسیب جدی ویا مرگ می شود. همه احتیاط های ایمنی که در برگه ایمنی گنجانده شده را دنبال کنید. برای استحکام بیشتر، وسیله ضدافتادن برای منظورات ایمنی را به صورت زیر نصب کنید.



برای جلوگیری از افتادن تلویزیون



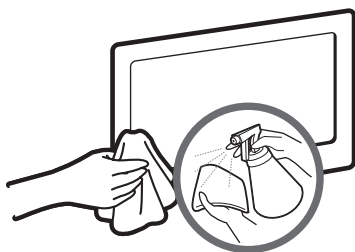
۱. پیچ ها را در داخل بست ها قرار داده و محکم به دیوار وصل کنید. مطمئن شوید که پیچ ها به طور محکم بر روی دیوار نصب شده باشند.
ممکن است بستگی به نوع دیوار به مواد اضافی از قبیل جاپیچی نیاز داشته باشید.
چون جاپیچی، پیچ و ریسمان لازم تأمین نشده، لطفاً این مواد را به طور جداگانه خریداری کنید.
۲. پیچ ها را از وسط پشت تلویزیون باز کرده، پیچ ها را در داخل جاپیچی قرار داده و سپس پیچ ها را دوباره به تلویزیون محکم کنید.
ممکن است پیچ ها به همراه محصول ارائه نشده باشند. در این صورت، لطفاً پیچ ها را با مشخصات زیر خریداری کنید.
مشخصات پیچ
• برای تلویزیون ۲۶ اینچ LCD: M۴
• برای تلویزیون ۳۲ اینچ LCD: M۴
۳. بست های روی تلویزیون را با یک ریسمان به بست های روی دیوار وصل کرده و سپس ریسمان را محکم گره بزنید.

تذکر

- تلویزیون را نزدیک دیوار نصب کنید تا به سمت عقب سرنگون نشود.
- اشکالی ندارد که ریسمان را طوری نصب کنید که بست های روی دیوار مساوی ویا پایین تر از بست های روی تلویزیون باشند.
- گره ریسمان را قبل از حرکت دادن تلویزیون باز کنید.
- ۴. مطمئن شوید که همه اتصالاتی ها به طور صحیح محکم شده باشند. هرچند وقت یکبار اتصالاتی ها را برای هرگونه علامت فرسودگی ویا ضعف، کنترل کنید. اگر در مورد امنیت اتصالاتی ها هرگونه تردیدی دارید، با یک متخصص نصب تماس بگیرید.

اخبار کردن و حفظ و نگهداری

اگر برجسب را از صفحه تلویزیون جدا می کنید، باقیمانده را تمیز کرده و سپس تلویزیون را تماشا کنید.



محصول را با یک پارچه نرم که به مقدار کمی آب آغشته شده تمیز کنید.



آب یا فرآورده تمیزکننده را به طور مستقیم بر روی محصول نپاشید. هرگونه مایعاتی که داخل محصول می شوند ممکن است موجب از کارافتادگی، آتشسوزی یا شوک برقی شوند.

مشخصات

۷۶۸ X ۱۳۶۰		قدرت تفکیک نمایش
۱۰ تا ۴۰ درجه سانتی گراد (۵۰ تا ۱۰۴ درجه فارنهایت) ۱۰ تا ۸۰ درصد، تقطیر نشده ۲۰- تا ۴۵ درجه سانتی گراد (۴ - تا ۱۱۳ درجه فارنهایت) ۵ تا ۹۵ درصد، تقطیر نشده		ملاحظات زیست محیطی دمای استفاده رطوبت استفاده دمای انبار کردن رطوبت انبار کردن
°		پایه گردان (چپ / راست)
LA۲۲D۴۵۱ / LA۲۲D۴۵۰	LA۲۴D۴۵۰	نام مدل
۳۲ اینچ	۲۶ اینچ	اندازه صفحه نمایش
۱۰ W در ۲	۵ W در ۲	صدا (خروجی)
۵۱۰,۳ X ۸۰,۴ X ۷۹۵,۵ (میلی متر) ۵۷۱,۱ X ۲۵۱,۷ X ۷۹۵,۵ (میلی متر)	۴۳۵,۰ X ۷۸,۶ X ۶۶۰,۷ (میلی متر) ۴۸۲,۸ X ۲۲۲,۱ X ۶۶۰,۷ (میلی متر)	ابعاد (عرض X عمق X ارتفاع) بدنه با پایه
Kg ۸,۶ Kg ۱۰,۹	Kg ۶,۲ Kg ۶,۷	وزن بدون پایه با پایه
LA۳۲D۴۸۰	LA۲۴D۴۸۰	نام مدل
۳۲ اینچ	۲۶ اینچ	اندازه صفحه نمایش
۲۰ W در ۲	۱۵ W در ۲	صدا (خروجی)
۵۱۰,۳ X ۸۰,۴ X ۷۹۵,۵ (میلی متر) ۵۷۱,۱ X ۲۵۱,۷ X ۷۹۵,۵ (میلی متر)	۴۳۵,۰ X ۷۸,۶ X ۶۶۰,۷ (میلی متر) ۴۸۲,۸ X ۲۲۲,۱ X ۶۶۰,۷ (میلی متر)	ابعاد (عرض X عمق X ارتفاع) بدنه با پایه
Kg ۹,۷ Kg ۱۱,۳	Kg ۶,۵ Kg ۶,۹	وزن بدون پایه با پایه

طرح و مشخصات بدون اطلاع قبلی قابل تغییر می باشند.

برای اطلاعات بیشتر در مورد منبع نیرو و مصرف برق، به برچسبی که بر روی محصول الصاق شده رجوع شود.



با SAMSUNG WORLDWIDE تماس بگیرید
اگر در رابطه با محصولات Samsung سوال و یا نظري دارید، لطفاً با مرکز سرپرستي از امور مشتریان SAMSUNG تماس بگیرید.

کشور	مرکز رسیدگی به امور مشتریان ☎	وب سایت
استرالیا	1300 362 603	www.samsung.com
ز لاند نو	0800 SAMSUNG (0800 726 786)	www.samsung.com
چین	400-810-5858	www.samsung.com
هنگ کنگ	(852) 3698-4698	www.samsung.com/hk
هندوستان	3030 8282 1800 3000 8282	www.samsung.com
اندونزی	0800-112-8888 021-5699-7777	www.samsung.com
ژاپن	0120-327-527	www.samsung.com
مالزی	1800-88-9999	www.samsung.com
فیلیپین	1-800-10-SAMSUNG(726-7864) 1-800-3-SAMSUNG(726-7864) 1-800-8-SAMSUNG(726-7864) 02-5805777	www.samsung.com
سنگاپور	1800-SAMSUNG(726-7864)	www.samsung.com
تایلند	1800-29-3232 02-689-3232	www.samsung.com
تایوان	0800-329-999	www.samsung.com
ویتنام	1 800 588 889	www.samsung.com



BN68-03395D-02

© ۲۰۱۱ Samsung Electronics Co همه حقوق محفوظ می باشد.